

РЕСПУБЛИКА МОРДОВИЯ

АДМИНИСТРАЦИЯ АРДАТОВСКОГО МУНИЦИПАЛЬНОГО РАЙОНА

ПОСТАНОВЛЕНИЕ

«13 октября» 2024 г.

г. Ардатов

№ 984

Об установлении публичного сервитута
для использования земель и земельных участков в целях эксплуатации
линейного объекта системы газоснабжения местного значения
«Газопровод среднего давления по с. Куракино»

В соответствии главой V.7 Земельного кодекса Российской Федерации от 25 октября 2001 года №136-ФЗ, Федеральными законами от 03 августа 2018 года №342-ФЗ «О внесении изменений в Градостроительный кодекс Российской Федерации и отдельные законодательные акты Российской Федерации», от 06 октября 2003 года №131-ФЗ «Об общих принципах организации местного самоуправления в Российской Федерации», от 25 октября 2001 года №137-ФЗ «О введении в действие Земельного кодекса Российской Федерации», от 31 марта 1999 года № 69-ФЗ «О газоснабжении в Российской Федерации», руководствуясь Уставом Ардатовского муниципального района Республики Мордовия, на основании ходатайства общества с ограниченной ответственностью «ИНВЕСТ-ТРЕЙДХАУС»

ПОСТАНОВЛЯЕТ:

1. Установить публичный сервитут на срок 49 лет для использования земель и земельных участков в целях эксплуатации линейного объекта системы газоснабжения местного значения «Газопровод среднего давления по с. Куракино» (далее соответственно - публичный сервитут, инженерное сооружение), по перечню и в границах согласно приложениям №1 и №2; следующие сроки и график ремонтно-эксплуатационных работ по обслуживанию инженерного сооружения (при необходимости): ежегодно с 1 января по 31 декабря.

2. ООО «ИНВЕСТ-ТРЕЙДХАУС» руководствоваться постановлением Правительства РФ от 20 ноября 2000 года №878 «Об утверждении Правил охраны газораспределительных сетей».

3. Публичный сервитут считается установленным со дня внесения сведений о нем в Единый государственный реестр недвижимости.

4. Установить ограничения в использовании земельных участков, в отношении которых установлен публичный сервитут, в соответствии с Постановлением Правительства Российской Федерации «Об утверждении правил охраны газораспределительных сетей» от 20 ноября 2000 г. №878.

5. ООО «ИНВЕСТ-ТРЕЙДХАУС» привести земельные участки, указанные в приложении, в состояние, пригодное для их использования в соответствии с видом разрешенного использования, снести инженерное сооружение, размещенное на основании публичного сервитута, в срок, предусмотренный пунктом 8 статьи 39.50 Земельного кодекса Российской Федерации.

6

Начальнику отдела по управлению муниципальным имуществом и земельным отношениям администрации Ардатовского муниципального района Республики Мордовия Бутузову Д.Г. в течение 5 рабочих дней со дня принятия решения об установлении публичного сервитута осуществить мероприятия, в соответствии с пунктом 7 статьи 39.43 Земельного кодекса Российской Федерации.

Глава администрации

Ардатовского муниципального района



А.Н. Антипов



Приложение №1
к постановлению администрации Ардатов-
ского муниципального района Республики
Мордовия
от «13 сентября» 2024 г. № 984

Перечень
земель и земельных участков, в отношении которых устанавливается
публичный сервитут и его границы

Кадастровый номер земельного участка	Адрес или иное описание местоположения земельного участка
13:01:0411002	Республика Мордовия, Ардатовский район, с. Куракино
13:01:0411002:185	Республика Мордовия, Ардатовский район, с. Куракино

Приложение №2

к постановлению администрации

Ардатовского муниципального района

Республики Мордовия

от «Всемья» 2024 г. № 987



ОПИСАНИЕ МЕСТОПОЛОЖЕНИЯ ГРАНИЦ

Публичный сервитут для использования земель и земельных участков в целях эксплуатации линейного объекта системы газоснабжения местного значения «Газопровод среднего давления по с. Куракино»

(наименование объекта, местоположение границ которого описано)

Сведения об объекте

№ п/п	Характеристики объекта	Описание характеристик
1	2	3
1	Местоположение объекта	Республика Мордовия, р-н Ардатовский, с. Куракино
2	Площадь объекта ± величина погрешности определения площади ($P \pm \Delta P$)	2528±18 кв.м
3	Иные характеристики объекта	публичный сервитут в отношении земель и земельных участков в целях эксплуатации линейного объекта системы газоснабжения местного значения «Газопровод среднего давления по с. Куракино» сроком на 49 лет в пользу ООО "ИН-ВЕСТ-ТРЕЙДХАУС" (ИНН: 7716799274, ОГРН: 1157746640270)

ОПИСАНИЕ МЕСТОПОЛОЖЕНИЯ ГРАНИЦ

Публичный сервитут для использования земель и земельных участков в целях эксплуатации линейного объекта системы газоснабжения местного значения «Газопровод среднего давления по с. Куракино»

(наименование объекта, местоположение границ которого описано)

Сведения о местоположении границ объекта

1. Система координат МСК-13, зона 1

2. Сведения о характерных точках границ объекта

Обозначение характерных точек границ	Координаты, м		Метод определения координат характерной точки	Средняя квадратическая погрешность положения характерной точки (M _t), м	Описание обозначения точки на местности (при наличии)
	X	Y			
1	2	3	4	5	6
1	478615,19	1351544,22	Метод спутниковых геодезических измерений (определений)	0,10	—
2	478633,11	1351555,42	Метод спутниковых геодезических измерений (определений)	0,10	—
3	478621,99	1351572,93	Метод спутниковых геодезических измерений (определений)	0,10	—
4	478615,79	1351569,06	Метод спутниковых геодезических измерений (определений)	0,10	—
5	478601,35	1351592,64	Метод спутниковых геодезических измерений (определений)	0,10	—
6	478768,58	1351779,50	Метод спутниковых геодезических измерений (определений)	0,10	—
7	478776,65	1351790,67	Метод спутниковых геодезических измерений (определений)	0,10	—
8	478861,76	1351725,76	Метод спутниковых геодезических измерений (определений)	0,10	—
9	478870,43	1351737,39	Метод спутниковых геодезических измерений (определений)	0,10	—
10	478871,54	1351739,19	Метод спутниковых геодезических измерений (определений)	0,10	—
11	478869,70	1351740,39	Метод спутниковых геодезических измерений (определений)	0,10	—
12	478868,63	1351738,70	Метод спутниковых геодезических измерений (определений)	0,10	—
13	478866,48	1351740,28	Метод спутниковых геодезических измерений (определений)	0,10	—
14	478860,80	1351732,78	Метод спутниковых геодезических измерений (определений)	0,10	—
15	478775,60	1351797,76	Метод спутниковых геодезических измерений (определений)	0,10	—
16	478764,68	1351782,64	Метод спутниковых геодезических измерений (определений)	0,10	—
17	478595,15	1351593,20	Метод спутниковых геодезических измерений (определений)	0,10	—
18	478611,55	1351566,40	Метод спутниковых геодезических измерений (определений)	0,10	—
19	478604,07	1351561,73	Метод спутниковых геодезических измерений (определений)	0,10	—
1	478615,19	1351544,22	Метод спутниковых геодезических измерений (определений)	0,10	—

ОПИСАНИЕ МЕСТОПОЛОЖЕНИЯ ГРАНИЦ

Публичный сервитут для использования земель и земельных участков в целях эксплуатации линейного объекта системы газоснабжения местного значения «Газопровод среднего давления по с. Куракино»

(наименование объекта, местоположение границ которого описано)

Сведения о местоположении границ объекта

3. Сведения о характерных точках части (частей) границы объекта

Обозначение характерных точек части границы	Координаты, м		Метод определения координат характерной точки	Средняя квадратическая погрешность положения характерной точки (M_t), м	Описание обозначения точки на местности (при наличии)
	X	Y			
1	2	3	4	5	6
Часть № —					
—	—	—	—	—	—

ОПИСАНИЕ МЕСТОПОЛОЖЕНИЯ ГРАНИЦ

Публичный сервитут для использования земель и земельных участков в целях эксплуатации линейного объекта системы газоснабжения местного значения «Газопровод среднего давления по с. Куракино»

(наименование объекта, местоположение границ которого описано)

Сведения о местоположении измененных (уточненных) границ объекта

1. Система координат —

2. Сведения о характерных точках границ объекта

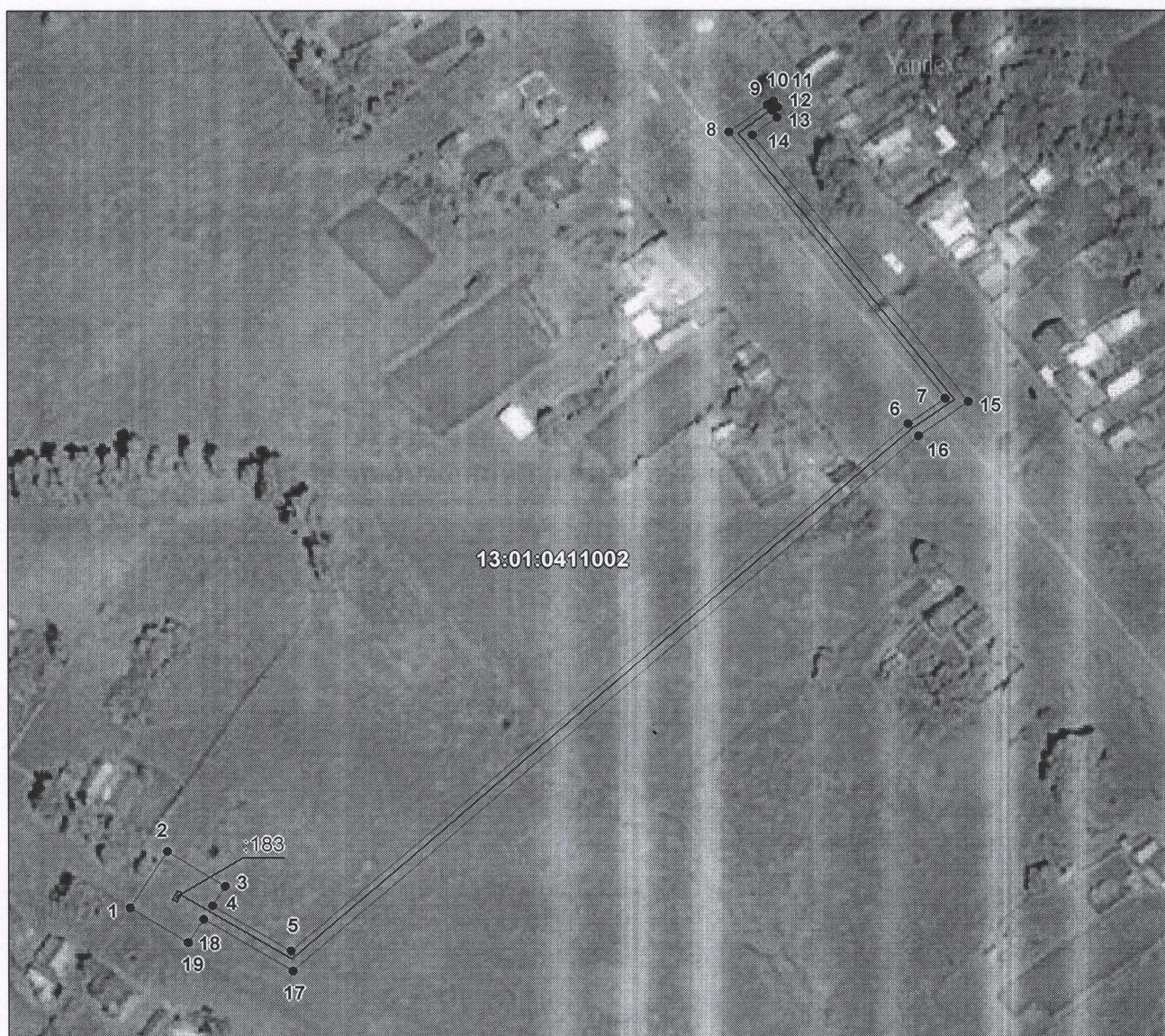
Обозначение характерных точек границ	Существующие координаты, м		Измененные (уточненные) координаты, м		Метод определения координат характерной точки	Средняя квадратическая погрешность положения характерной точки (M_t), м	Описание обозначения точки на местности (при наличии)
	X	Y	X	Y			
1	2	3	4	5	6	7	8
—	—	—	—	—	—	—	—

3. Сведения о характерных точках части (частей) границы объекта

Часть № —

Обозначение характерных точек границ	Существующие координаты, м		Измененные (уточненные) координаты, м		Метод определения координат характерной точки	Средняя квадратическая погрешность положения характерной точки (M_t), м	Описание обозначения точки на местности (при наличии)
	X	Y	X	Y			
1	2	3	4	5	6	7	8
—	—	—	—	—	—	—	—

Схема расположения границ публичного сервитута



Масштаб 1: 2000

Используемые условные знаки и обозначения:

- _____ – граница публичного сервитута,
- _____ – газопровод,
- _____ – границы земельных участков,
- – границы кадастровых кварталов,
- – установленные границы административно-территориальных образований,
- – границы населенных пунктов,
- – характерная точка публичного сервитута.

Подпись _____



Место для оттиска печати (при наличии) лица, составившего описание местоположения границ объекта