



ГЕНЕРАЛЬНЫЙ ПЛАН

Городского поселения Ардатов
Ардатовского муниципального района Республики Мордовия

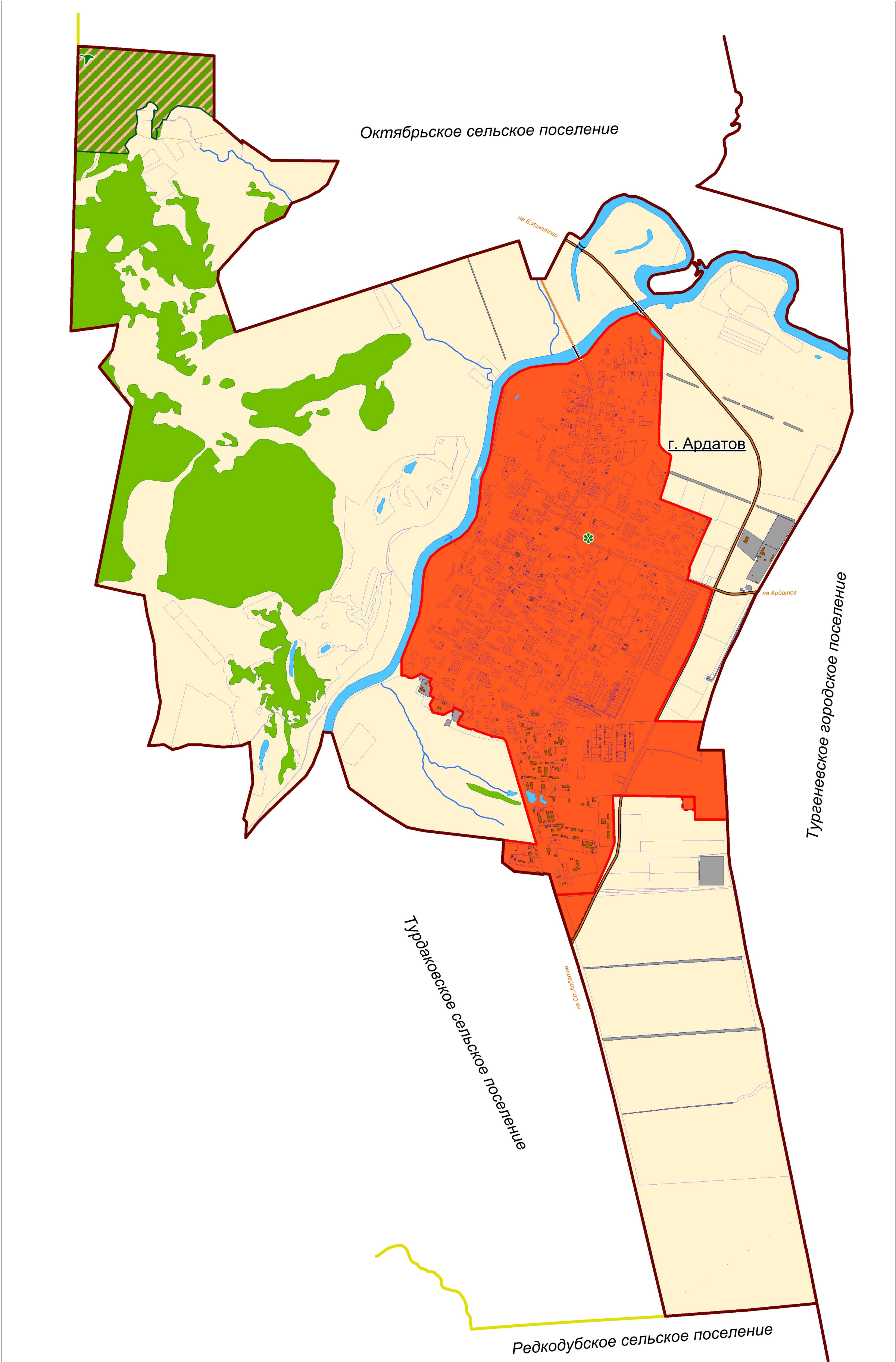
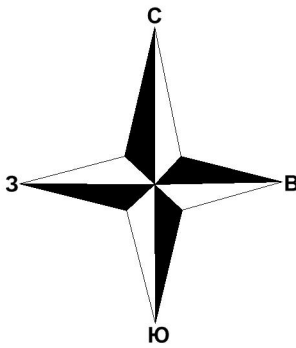
Карта границ категорий земель



Общество с ограниченной ответственностью

ГРАДОСТРОИТЕЛЬСТВО

www.GrdProekt.ru



УСЛОВНЫЕ ОБОЗНАЧЕНИЯ

Сущ. План.

ГРАНИЦЫ



- Городских поселений
- Сельских поселений
- Населенного пункта
- Земельных участков, сведения о которых содержатся в ЕГРН

КАТЕГОРИИ ЗЕМЕЛЬ



- Земли населенных пунктов
- Земли промышленности, энергетики, транспорта, связи, радиовещания, телевидения, информатики, земли для обеспечения космической деятельности, земли обороны, безопасности и земли иного специального назначения
- Земли сельскохозяйственного назначения (сельскохозяйственные угодия)
- Земли лесного фонда
- Земли водного фонда
- Земли особо охраняемых территорий и объектов
- Здание, строение, сооружение

ОСОБО ОХРАНЯЕМЫЕ ТЕРРИТОРИИ

Земли особо охраняемых природных территорий



- Государственный природный заказник
- Памятник природы

МЕСТОРОЖДЕНИЯ ПОЛЕЗНЫХ ИСКОПАЕМЫХ

Полезные ископаемые (кроме топливно-энергетических)



- Гравий, песок



Общество с ограниченной ответственностью

ГРАДОСТРОИТЕЛЬСТВО

www.GrdProekt.ru

Генеральный директор		Шунчев Р. Г.
Главный инженер проекта		Сивов В. Г.
Главный архитектор проекта		Ямаев А. В.
Инженер-проектировщик		Старостина Ю. А.
Генеральный план городского поселения Ардатов Ардатовского района Республики Мордовия		Листов 10 Лист 8 г. Саранск
Карта границ категорий земель		Масштаб 1 : 25 000 Дата 2017 г.